



مبدل اینترنتی 1ETH به 1E1 (N*64Kbps) مینی سایز (IP روی TDM)



معرفی سیستم:

AZ-FE1-ETH نوعی مبدل تبدیل یک پورت پل اترنت (10M/100M) به پورت 1E1 برای تامین اتصال LAN به WAN سرعت بالا می باشد. یا اتصال مستقیم پورت اترنت 10/100Base-T به یک هاب یا سوئیچ LAN این مبدل دسترسی به E1 با نرخ انتقال دیتای (N= 1~32) N*64Kbps را فراهم می سازد. این نوع مبدل ETH/E1 یک انتخاب مناسب برای دسترسی اینترنت بخوبی سرویس های LAN به LAN خواهد بود.

ویژگی های سیستم:

- ۱) دارای دو ردیف LED ، یک ردیف بیانگر وضعیت محلی ، ردیف دیگر بیانگر وضعیت سمت دور
- ۲) تنظیم از راه دور سرعت انتقال برای دستگاه طرف مقابل مهیا می باشد، شما می توانید سرعت یک طرف را تنظیم نمائید تا سرعت طرف دیگر نیز بطور اتوماتیک تنظیم گردد.
- ۳) امکان ارتقای سهولت بر مبنای تکنولوژی FPGA
- ۴) اینترنت شبکه LAN بصورت 10/100M دو پلکس کامل با مذاکره اتوماتیک می باشد.
- ۵) اینترنت LAN پروتکل (VLAN) 802.1Q را پشتیبانی می کند.
- ۶) تابع عملکرد و لیست اتوماتیک LAN ، با اجرای پایدارتر فراهم می نماید.
- ۷) سه مد کلاک (E1 master clock, E1 line clock, receive recover clock) را پشتیبانی می کند.
- ۸) دارای ۳ مد لوپ بک : لوپ بک اینترنت E1 ، لوپ بک اینترنت LAN و فرمان برای لوپ بک اینترنت LAN سمت دور
- ۹) این محصول از لوپ بک های محلی یا راه دور منطبق با ۷.54 بهره می جوید و مطابق با الگو های تست 511/511E یا ۷.52 که سهولت بزرگی برای نصب و رفع عیوب دستگاه می باشد.
- ۱۰) رابط کانال E1 روی مبدل مطابق با نیاز مشتری بصورت BNC امپدانس ۷۵ اهم یا زوج سیم ۱۲۰ اهم می باشد.
- ۱۱) یک پورت کنسول برای انتخاب بر اساس فرمان شما
- ۱۲) حالات اختیاری برای تغذیه ۴۸ - VDC و ۲۲۰ VAC مثبت و منفی ۴۸ VDC
- ۱۳) این دستگاه می تواند توابع عملکرد SNMP را در نصب شاسی تحقق بخشد.
- ۱۴) عملکرد بدین گونه خواهد بود که هنگامیکه لینک E1 دچار مشکل گردد.ارسال دیتای اترنت متوقف خواهد شد.

دفتر مرکزی شرکت تحقیقاتی آزمون کیفیت :

تهران - خیابان گاندی جنوبی کوچه نوزدهم پلاک ۳ تلفن: ۸۴۲۱۸ فاکس: ۸۸۶۷۶۹۱۹



ایترنرفیس E1:

نرخ خط: 2.048Mbps±50ppm یا

N*64KBPS (N=1~32)

کد خط: HDB3

رابطه استاندارد: ITU-T G.703

امپدانس E1: کوآکسیال (75Ω) یا زوج سیم

(120Ω)

نوع کانکتور: BNC (75Ω), RJ45 (120Ω)

پورت اترنت 10/100M Base-T:

نرخ انتقال: 10/100M,full/duplex auto-negotiation

پروتکل: پشتیبانی IEEE 802.1Q و IEEE 802.3

(VLAN)

نوع رابط: RJ45 با پشتیبانی AUTO-MDIX

منبع تغذیه:

رنج وسیع ولتاژ کاری، مجزا و ضد مزاحمت مطلوب با رنج پایدار عملکرد:

حالت اول- برق DC-48V DC-36V تا DC-72V

حالت دوم- برق AC220V از AC165V تا AC240V پاور مصرفی: ۳ وات

شرایط محیطی:

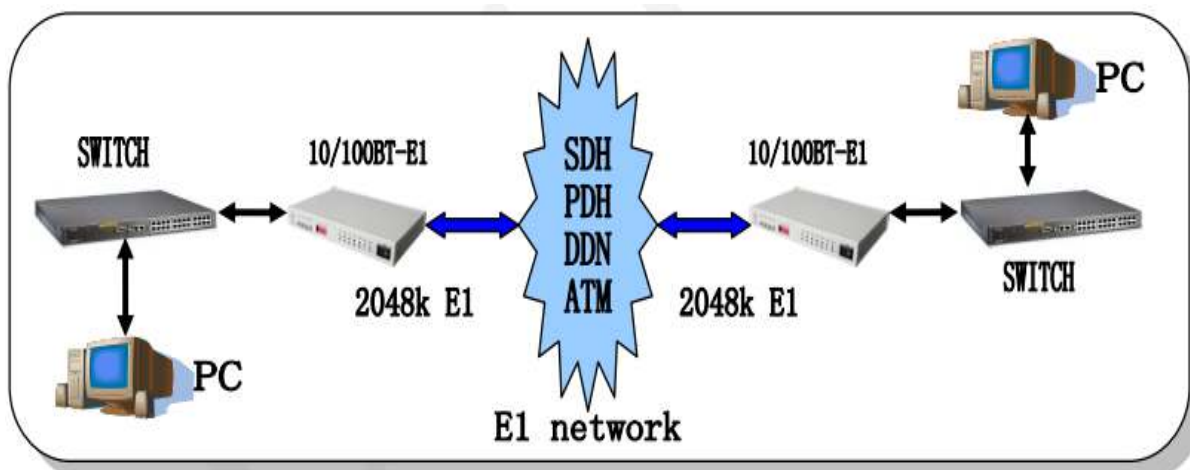
دمای کاری: صفر درجه تا +۵۰ درجه سانتیگراد

دمای انبار: ۲۰- تا +۷۰ درجه سانتیگراد

رطوبت محل کار: تا ۹۵%

ابعاد: ۲۱۰ x ۱۴۰ x ۳۰ میلیمتر (طول و عرض و ارتفاع)

کاربرد:



دفتر مرکزی شرکت تحقیقاتی آزموون کیفیت :

تهران - خیابان گاندی جنوبی کوچه نوزدهم پلاک ۳ تلفن: ۸۴۲۱۸ فاکس: ۸۸۶۷۶۹۱۹